

# ハイカ HIGHCA

## 高張力鋼板用 タッピンねじ



高張力鋼板を使用した  
軽量化への取り組みに最適な  
専用設計の高性能タッピンねじ。

### 高強度

引張強さ1,180MPaの  
鋼板にも使用可能。

### ねじ込み性 抜群

高張力鋼板に  
負けない表面硬さで  
良好な切れ味。

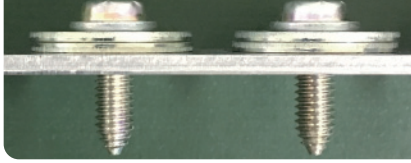
### トルク設定が 容易

高いトルク比により  
締付トルクの設定が容易。

# 1. ハイカの特長

## ① 高張力鋼板にも負けない「表面硬さ」と「切れ味」!

1,180MPa 材への締結状況



新素材の採用により

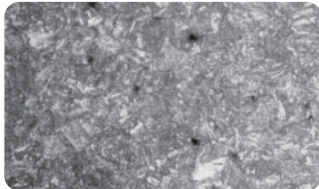
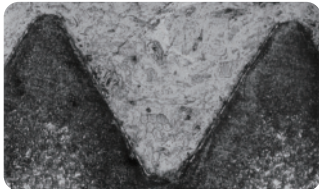
- 表面硬さは高く (HV600~750)
  - 芯部の硬さは低い (HV400以下)
- 高性能なタッピンねじが完成。

1,180MPa 材への締結状況



相手材に切れ味よく入り込むため  
ねじ込みトルクが低く  
軽快に締結可能。

## ② 内部の靱性を確保し、脆性破壊防止



(左) 表面組織  
拡大写真

(右) 芯部組織  
拡大写真

表面の浸炭層は均一で、切れ味を確保。  
芯部は均一なマルテンサイト組織。  
内部の靱性を確保し、脆性破壊を防止。

# 2. ねじ込み比較試験結果

\* 相手材: 高張力鋼板 1,180MPa t=1.8

ハイカ: サイズ4×12

低いねじ込みトルク

▶ ☑ 軽快に締結

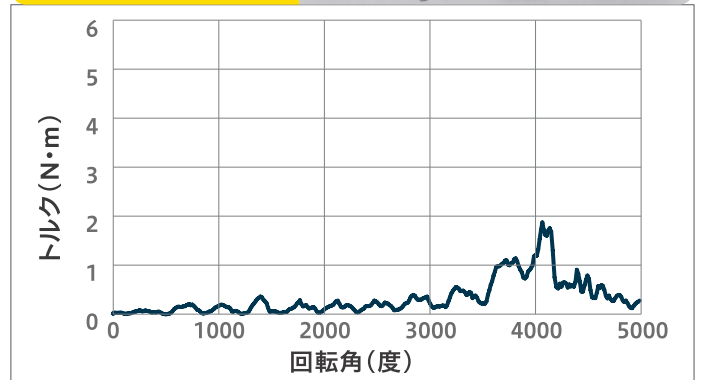
高いトルク比

▶ ☑ 高性能かつ安全



一般的な鉄製タッピンねじ: サイズ4×12

ねじ山が  
変形してしまい  
空転発生  
▶ ☑ 締結できず



# 3. 仕様・製造可能サイズ

弊社にて検証の上、締結条件をご提案することもできます。

- ねじ径: 3mm、4mm、5mm
- 表面処理: 各種対応可
- 材質: 炭素鋼

\* 頭部形状や長さ等は、  
お客様のご要望に応じた対応が可能です。

下  
穴  
径  
の  
目  
安

	ねじ径3mm	ねじ径4mm	ねじ径5mm
板厚1.0mm	φ2.75	φ3.65	φ4.65
板厚1.2mm	φ2.75	φ3.70	φ4.65
板厚1.6mm	φ2.75	φ3.70	φ4.70
板厚2.0mm	φ2.80	φ3.75	φ4.70

\* 単位: mm

お気軽にお問い合わせください。

株式会社 八幡ねじ [fn.yht.co.jp](http://fn.yht.co.jp)

- 本社  
481-8555 愛知県北名古屋市山之腰天神東18  
第一営業部 Tel.0568-22-1151 Fax.058-386-8711  
第二営業部 Tel.0568-23-3020 Fax.0568-23-0450
- 刈谷営業所  
448-0004 愛知県刈谷市泉田町折戸30  
Tel.0566-23-7788 (代表) Fax.0566-25-9111
- 松本営業所  
390-0851 長野県松本市大字島内5162-3  
Tel.0263-48-0006 (代表) Fax.0263-48-0560
- 東京支店  
343-0023 埼玉県越谷市東越谷5-11-1  
Tel.048-969-8128 (代表) Fax.048-969-8138

- 九州支店  
841-0011 佐賀県鳥栖市永吉町 673-1  
Tel.0942-83-8175 (代表) Fax.0942-83-8177
- 上海八幡五金有限公司  
201605 上海市松江区新浜鎮工業園区浩海路318号11,12  
Tel.86-021-5789-1688 Fax.86-021-5789-3703
- 上海雅浩德貿易有限公司  
200052 上海市長寧区延安西路1600号 禾森商務中心311室  
Tel.86-021-5230-5015 Fax.86-021-5230-5017
- 広州事務所  
510610 広州市天河 東站路1号東站綜合樓(広州東駅ビル内)3階-V27  
Tel.86-020-6131-1951 Fax.86-020-6275-8016

- YAHATA FASTENER THAI CO., LTD.  
Well Grow Industrial 127 Moo 9, Tambol Bang-wua,  
Bangpakhong, Chachoengsao 24180 Thailand.  
Tel.66-038-989-004 Fax.66-038-989-013
- PT. YAHATA FASTENER INDONESIA  
Greenland International Industrial Center Deltamas  
Jl.Tol Jakarta-Cikampek KM.37 Block AA No.2A,  
Kota Deltamas,Sukamahi Cikarang Pusat, Bekasi,  
Jawa Barat 17530, Indonesia.  
Tel.62-021-5055-4661  
Fax.62-021-5055-4665
- 台日部品工業股份有限公司  
高雄岡山區灣裡里岡山北路二巷101-1號  
Tel.886-7-622-8178  
Fax.886-7-622-8802

